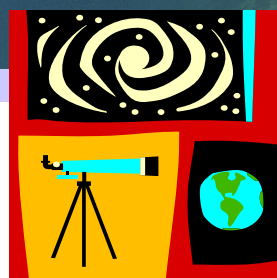


KUBOTA METALS



クボタの手仕事

屋根・壁施工から
金属加工・リサイクルまで
あらゆる可能性を追求しています。



Ai・Smile



クボタ金属株式会社

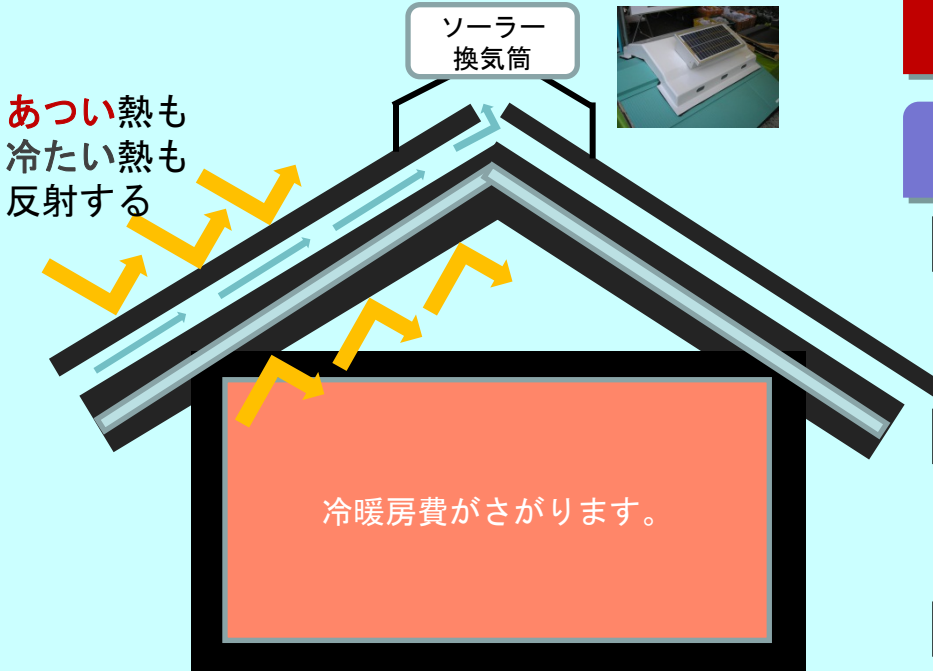
〒370-0532 群馬県邑楽郡大泉町坂田6-6-18 TEL 0276-63-2765 FAX 0276-63-6998

E-mail info@kubokin.jp ホームページ <http://kubokin.jp>



○ 住宅用屋根改修工法 ■ アルミ製遮熱シート+通気材+ソーラー換気

丈夫で長持ち、あなたの家を守る屋根



冬は暖房が利きます

夏は冷房が利きます

施工前



遮熱シート



完成



エネルギーを作ろう

・住宅用太陽光発電

・産業用太陽光発電



■ 太陽光パネル受架台製作します。(逆勾配屋根等)

省エネ・環境機器を選ぼう

- ・驚愕の電気代低減実績---PLCによる電気の見える化---
エコワイズ(栃木県認定商品:2009年EKO事業所最優秀賞受賞)
- ・レンタルLED蛍光灯設置
- ・LED手書きネオン看板(書いて、消せる)
- ・病院から生まれたウイルス除去空気清浄機



エコワイズ



LED看板



空気清浄機

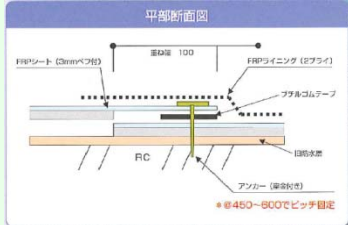


防水工事



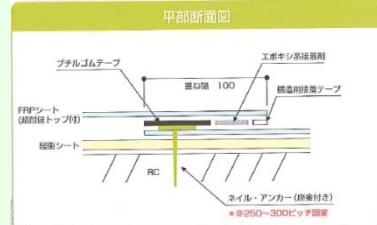
● FRPシートカバー工法

耐久型FRPシート防水工法



- ・耐薬品、軟質樹脂
- ・FRPシートを縦横FRPライニング
- ・低下地処理費
- ・トップコート現場仕上げ

エコロジー型FRP防水工法



- ・トップコート現場仕上げ
- ・耐薬品、軟質樹脂
- ・臭いの少ない工法
- ・短工期

金属平葺き屋根、折版、配管支柱



耐久型FRPシート防水



下地にセンチリーボードを使用、その上に、高耐久型FRPシートで防水し、耐候トップコートで仕上げ。煙突廻りは、耐熱シールで処理。

● FRPシートカバー工法＋断熱・通気・脱気工法

- 防水層内は湿気・熱で劣化しています。
- 防水層内の**湿気・熱**を取り

防水シート・断熱材・躯体の劣化低減、室内のカビ発生抑制、省エネに貢献。
(階層住宅・ビル・食品工場・食品倉庫等屋上防水に最適。新築物件の工期短縮)

既存アスファルト防水 ＋断熱材入り

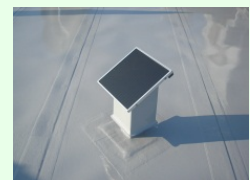


耐久型FRPシート防水工法 ＋通気・脱気



旧下地にFRPシート
＋通気材を施工。
ソーラーJETファン付き脱気筒
吸気筒設置

ソーラーJET脱気筒



吸気筒



既存保護モルタル下アスファルト防水



エコロジー型FRPシート防水工法 ＋通気・脱気



笠木用アルミ製ジョイント (自社製作品)



屋根・壁施工

改修用・新築用



金属・窯業・セメント・FRPなどあらゆる素材/形状/工法に対応。

● 金属屋根・壁

金属瓦棒屋根



金属瓦棒屋根二重葺き

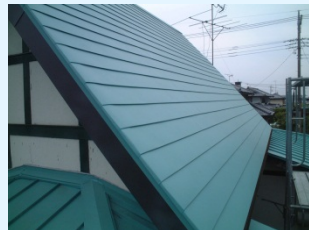


棟を大きくして、防水性を高めた。

金属横葺き屋根



金属横葺き屋根二重葺き



既存横葺き屋根にコンパネ、ルーフィングを張り、新規に横葺き屋根を施工。断熱性と防水性を向上。

スレート大波屋根

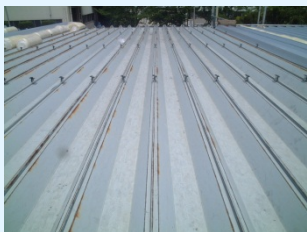


スレート用金属屋根



既存スレートを剥がさずに、金属屋根をぶせた工法。

金属ハゼ型折版屋根



既存金属ハゼ折版に断熱材を入れた、屋根断熱二重葺き



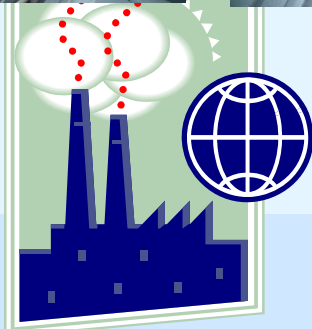
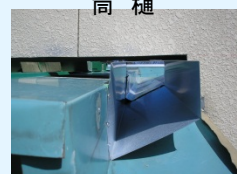
細部加工



受金具



筒樋

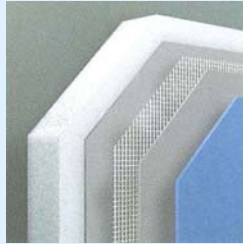
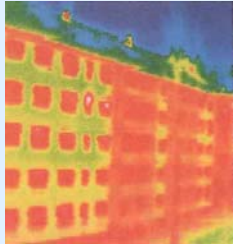


屋根・壁施工

改修用・新築用



● 外断熱システム(ドイツ・シュトサーモシステム Sto JAPAN社製)



積層構造

1. フォーム材
2. GFメッシュ
3. ベースコート
4. 仕上コート



円形などあらゆる形状に施工可能。しかも軽量、短工期。ヨーロッパセンスのカラーリングも豊富。



● 窯業・セメント系

窯業系サイディング



窯業系サイディング補修



内装改装に合わせて実施。

● FRP系

スレート大波屋根



スレート大波用FRP屋根



3.6kg/m²積載荷重は軽量。耐薬品性も優れる。

シートかぶせて簡単省エネ

NEW SYSTEM OF TEMPERATURE DECREASE One of the newest technology

Global Warming Solution

<http://www.308-al.co.jp/coolroof1.html>

- 温度低減 ☀️ 冬季の保温 ❄️
- 省エネ ⚡️ 結露の緩和 💧
- CO2削減 🌱 屋根保護 🏠
- 雨音低減 🌧️ 冷えルーフの効果

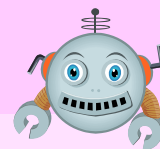
温度低減効果 -10.5°C



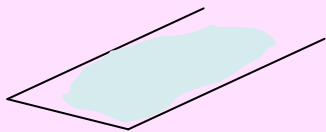
施工場
所37.5°C



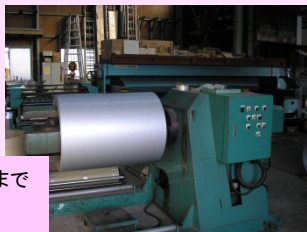
金属加工



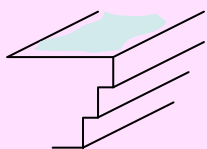
1. シャーリング(切板)



スチール 最大厚さ 4.5mm 長さ4.0mまで
ステンレス 最大厚さ 1.6mm
アルミニウム 最大厚さ 6.0mm



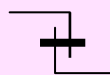
2. ベンダー加工(曲げ)



スチール 最大厚さ 1.6mm 長さ4.0mまで
ステンレス 最大厚さ 1.2mm
アルミニウム 最大厚さ 4.0mm



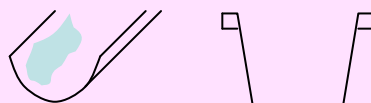
3. 金具製作



スチール 最大厚さ 6.0mm 幅100mmまで
ステンレス 最大厚さ 5.0mm
アルミニウム 最大厚さ 6.0mm

4. 雨樋加工

スチール 最大厚さ 1.6mm 長さ4.0mまで
ステンレス 最大厚さ 1.2mm
アルミニウム 最大厚さ 4.0mm
シームレスガーター(継ぎ目なしカラーアルミ製)
厚さ 0.7mm 最大長さ 12m



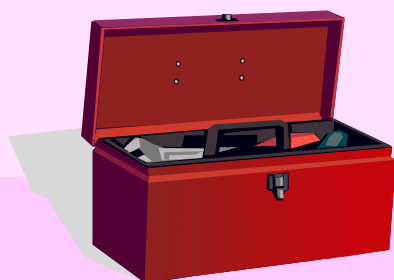
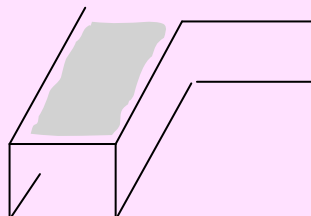
5. 各種屋根材・壁材加工

スチール 最大厚さ 1.6mm 長さ4.0mまで
ステンレス 最大厚さ 1.2mm
アルミニウム 最大厚さ 4.0mm



6. ダクト製品加工

スチール 最大厚さ 0.8mm 長さ4.0mまで
ステンレス 最大厚さ 0.8mm
アルミニウム 最大厚さ 1.2mm



資材・設備販売



屋根材 壁材

金属系
窯業系
セメント系

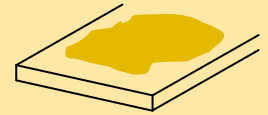


断熱材 下地材

断熱材
グラスウール製
発泡フォーム製他



下地材
セメント系 金属系
木質系他



雨樋



・住宅用
・非住宅用

・樹脂製タイプ
・スチール製タイプ
・アルミニウム製タイプ
・銅製タイプ

換気設備機器

ルーフファン

壁用ファン



ハッチシリーズ

採光・排煙システム機器



ドームシリーズ

採光・排煙システム機器



ルーフファンは金属製・FRP製が選択できます。

システムキッチン・住宅設備機器

システムキッチン
(アイランドスタイル)



システムキッチン
(対面スタイル)



バスルーム



エコキュート



洗面室



洗面台

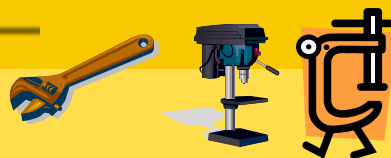
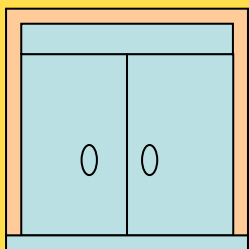


トイレ

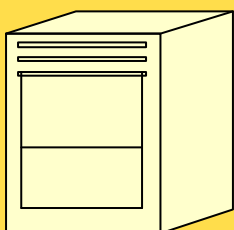


○ オーダーメイド物置

埃も入りにくく、中が暑くならない二重構造



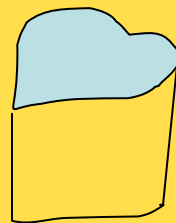
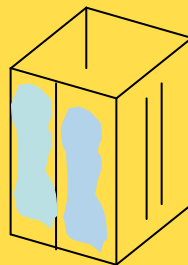
○ 野采收納庫



炭や大谷石を入れて、新鮮、長持ち。しかも中が、暑くならない二重構造。

○ 屑かご

手作りの良さと金属のしっかり感がマッチング。



○ 工芸品

ヘラしぼり絵画



鶴



* 地域活性化支援事業

ビックサイト、幕張展示会・大学研究発表会・情報提供他を実施中。

* 産学連携研究課題募集中